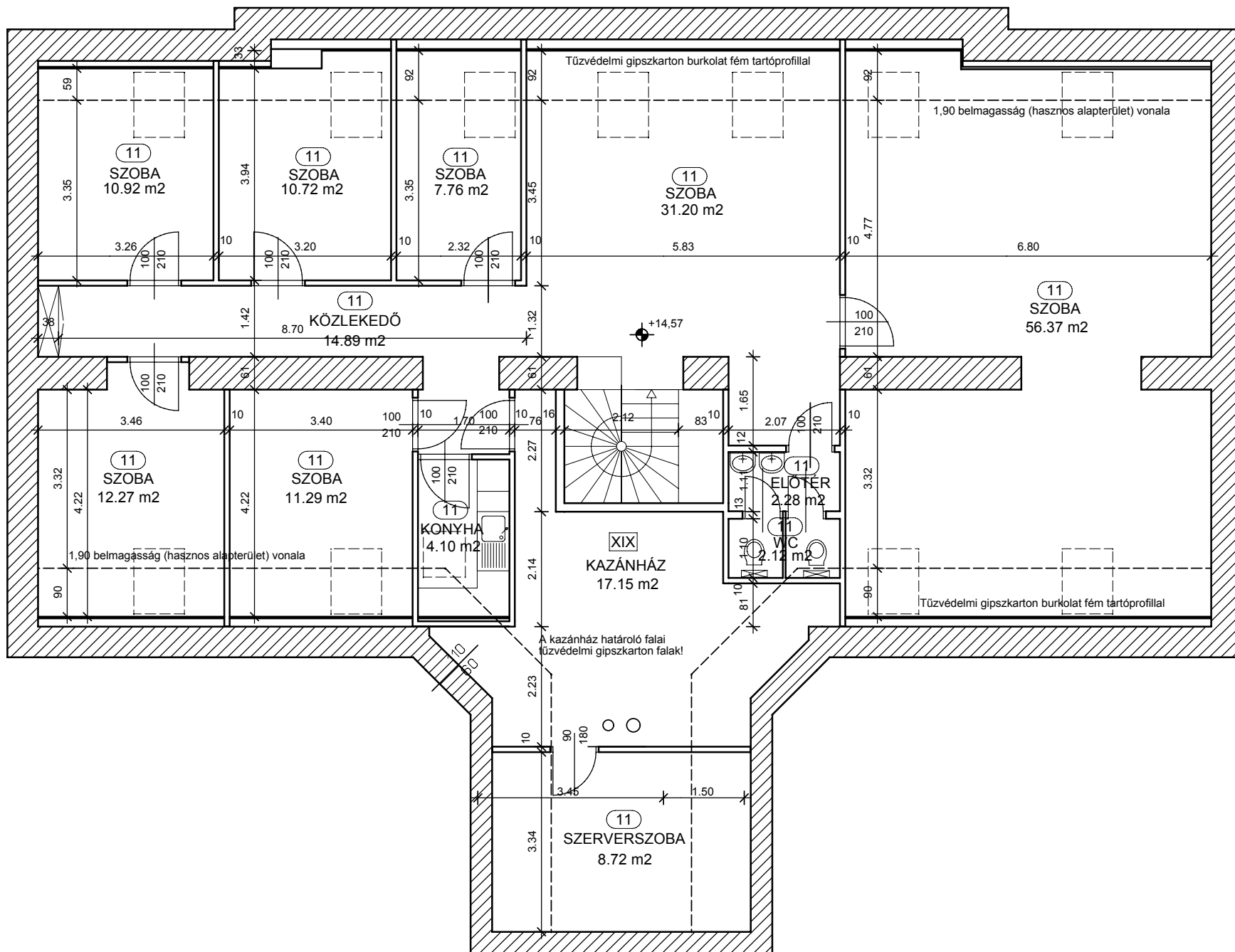


M&M 2001
ÉPÍTÉSZ
STÚDIÓ
Építesz:
Tarján Judit
É/2 01-2100/12

Irodaház - felmérés
 1093. Bp.
 Vámház krt. 13.
 hrsz:37021
 Megbízó:
 Pollux Béta Bt.
 Vámház krt. 13.

TETŐTÉR
ALAPRAJZA
M = 1:100

2009. május 20.



Külön tulajdon:

⑪ egyéb helyiség: 157,75 m²

Közös tulajdon:

ⓧ kazánház: 17,15 m²