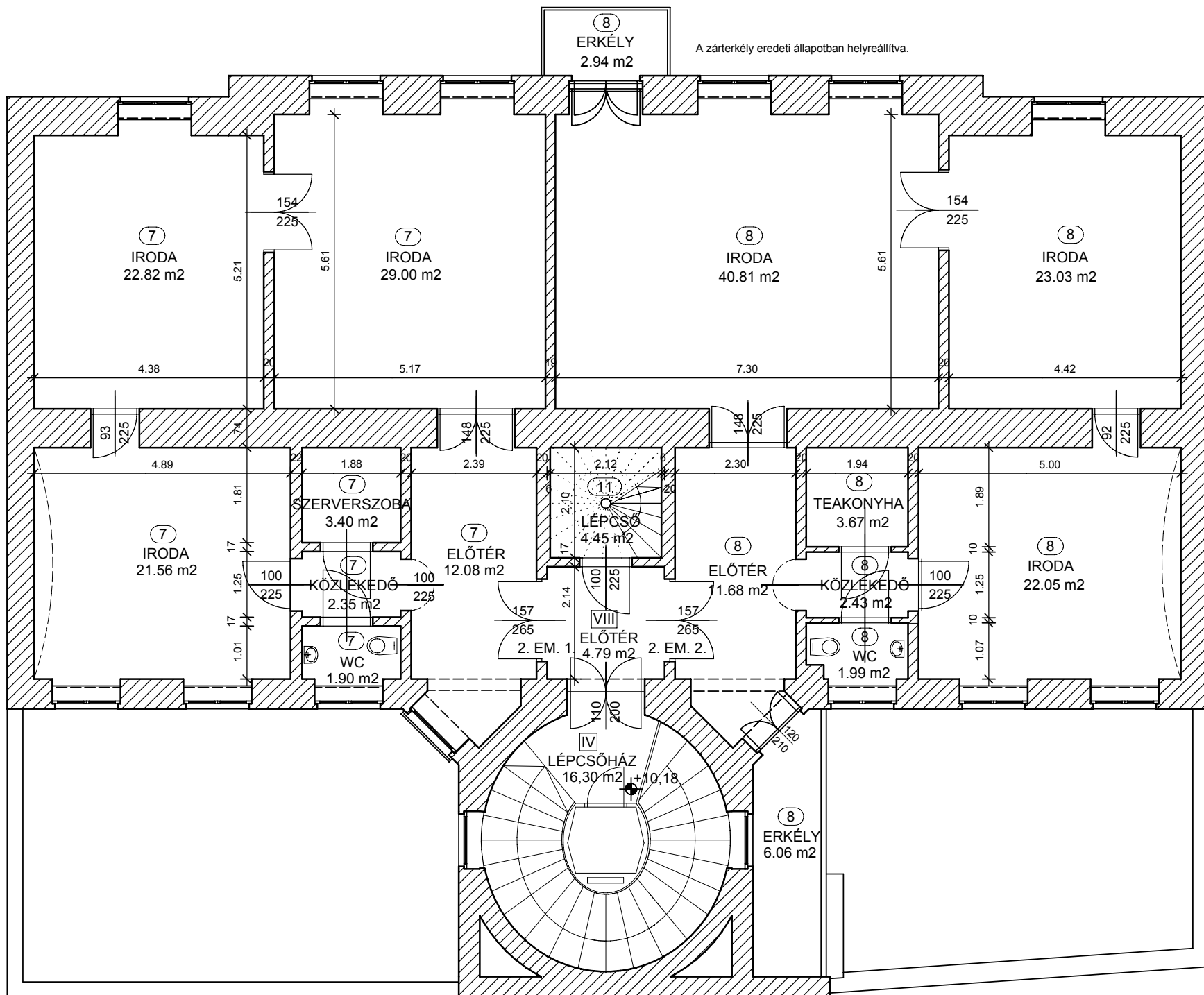


M&M 2001
ÉPÍTÉSZ
STÚDIÓ
 Építész:
 Tarján Judit
 É/2 01-2100/12

Irodaház - felmérés
 1093. Bp.
 Vámház krt. 13.
 hrsz:37021
 Megbízó:
 Pollux Béta Bt.
 Vámház krt. 13.

2. EMELET
ALAPRAJZA
 M = 1:100

2009. május 20.



Külön tulajdon:

- ⑦ iroda: 93,11 m²
- ⑧ iroda: 105,66 m²
+ 9,00 m² erkély
- ⑪ egyéb helyiség: 4,45 m²

Közös tulajdon:

- Ⅳ lépcsőház: 16,30 m²
- Ⅷ előtér: 4,78 m²