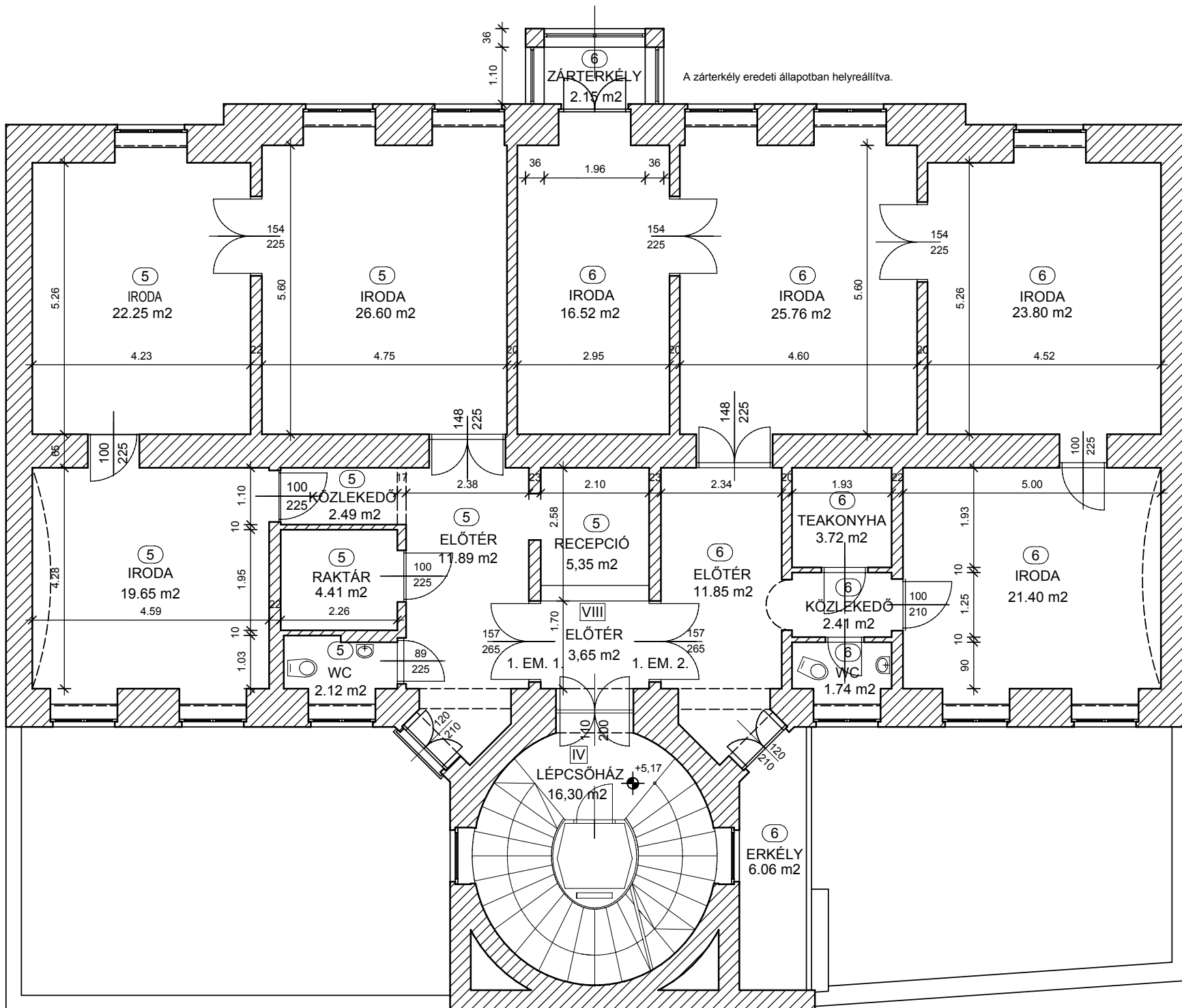


M&M 2001
ÉPÍTÉSZ
STÚDIÓ
 Építész:
 Tarján Judit
 É/2 01-2100/12

Irodaház - felmérés
 1093. Bp.
 Vámház krt. 13.
 hrsz:37021
 Megbízó:
 Pollux Béta Bt.
 Vámház krt. 13.

1. EMELET
ALAPRAJZA
 M = 1:100

2009. május 20.



Külön tulajdon:

5 iroda: 94,76 m²
 6 egyéb helyiség: 108,35 m²
 + 6,06 m² erkély

Közös tulajdon:

IV lépcsőház: 16,30 m²
 VIII előtér: 3,65 m²