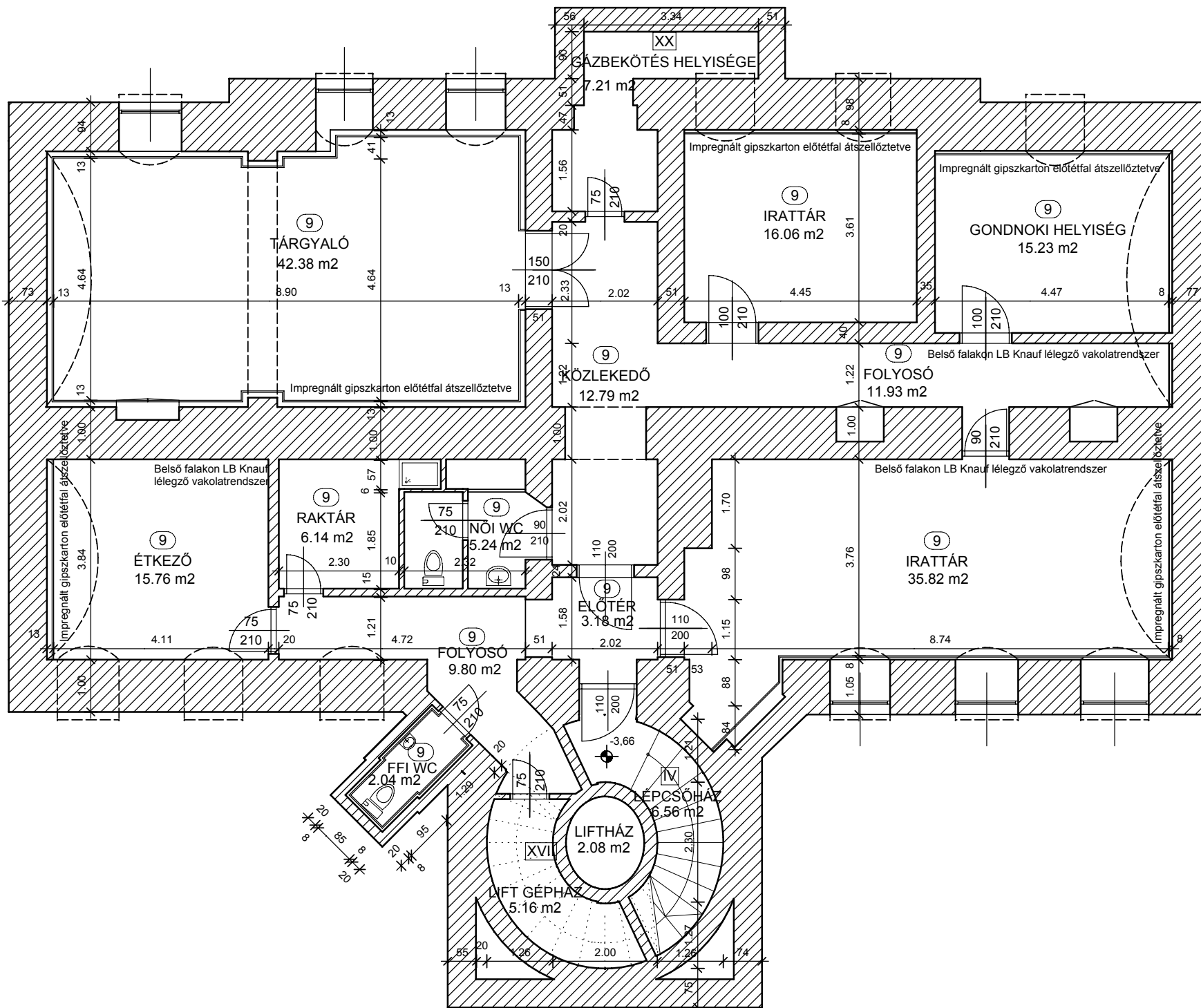


M&M 2001
ÉPÍTÉS
STÚDIÓ
 Építés:
Tarján Judit
 É/2 01-2100/12

Irodaház - felmérés
 1093. Bp.
 Vámház krt. 13.
 hrsz:37021
 Megbízó:
 Pollux Béta Bt.
 Vámház krt. 13.

PINCESZINT
ALAPRAJZA
 M = 1:100

2009. május 20.



Külön tulajdon:

⑨ egyéb helyiség: 176,37 m²

Közös tulajdon:

IV lépcsőház: 6,56 m²

XVII lift gépház: 7,24 m²

XX gázbekötés: 7,21 m²