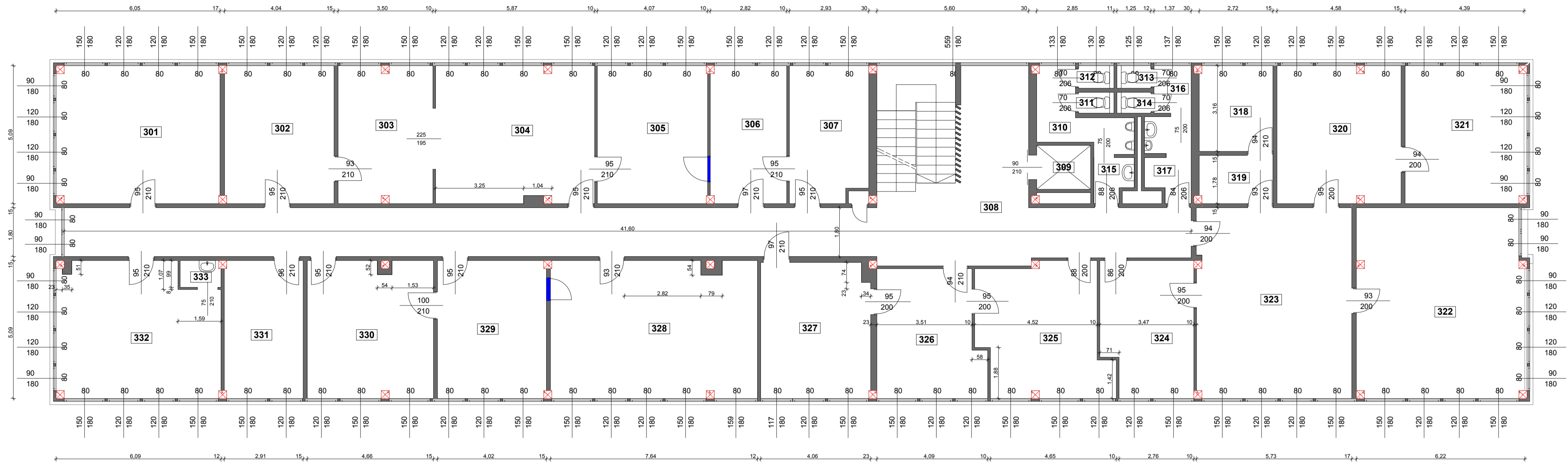
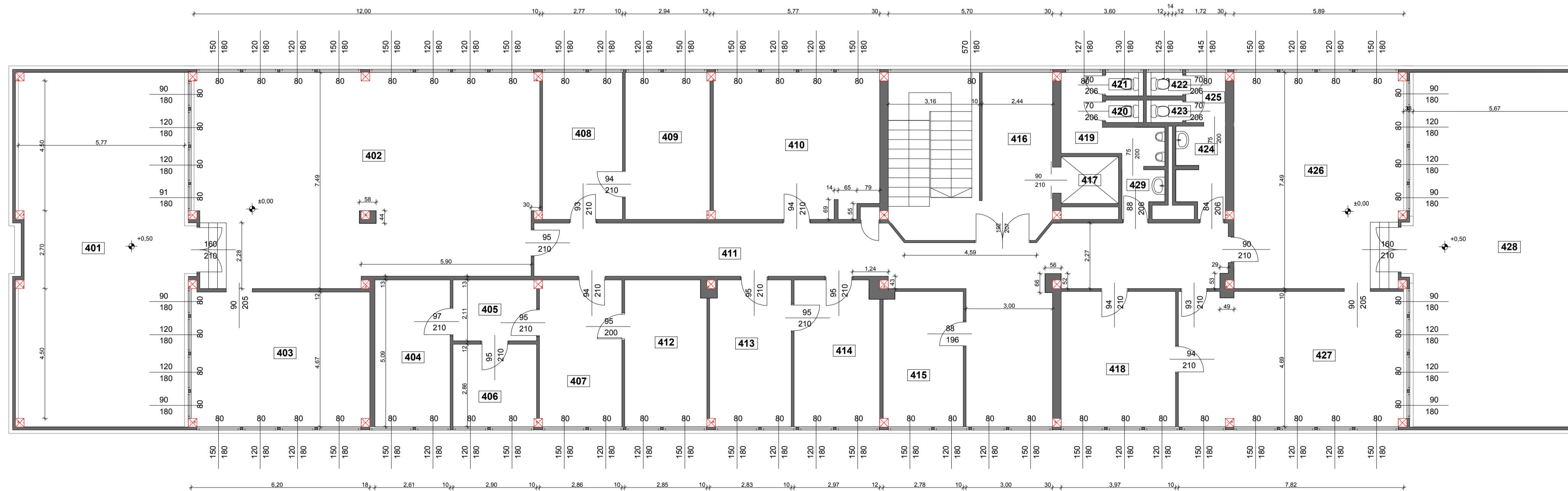


III. Emeleti alaprajz



301:	30.59m ²
302:	20.52m ²
303:	17.86m ²
304:	29.48m ²
305:	20.69m ²
306:	14.26m ²
307:	14.43m ²
308:	106.04m ²
309:	3.49m ²
310:	6.63m ²
311:	1.00m ²
312:	1.09m ²
313:	1.04m ²
314:	0.96m ²
315:	2.20m ²
316:	2.40m ²
317:	4.95m ²
318:	8.57m ²
319:	4.51m ²
320:	23.14m ²
321:	22.23m ²
322:	43.05m ²
323:	40.20m ²
324:	16.58m ²
325:	22.12m ²
326:	17.84m ²
327:	20.35m ²
328:	38.34m ²
329:	20.40m ²
330:	23.35m ²
331:	14.76m ²
332:	28.94m ²
333:	1.47m ²
Σ:	623.77m²

IV. Emeleti alaprajz



401:	70.91m ²
402:	85.56m ²
403:	28.94m ²
404:	13.28m ²
405:	6.09m ²
406:	8.27m ²
407:	14.49m ²
408:	14.10m ²
409:	14.90m ²
410:	28.80m ²
411:	59.81m ²
412:	14.37m ²
413:	14.16m ²
414:	14.87m ²
415:	12.87m ²
416:	32.30m ²
417:	3.48m ²
418:	18.62m ²
419:	6.63m ²
420:	1.00m ²
421:	1.05m ²
422:	1.01m ²
423:	0.96m ²
424:	4.97m ²
425:	2.37m ²
426:	43.55m ²
427:	36.42m ²
428:	69.70m ²
429:	2.22m ²
Σ:	625.73m²

Cím	Felmérési terv				
Projekt neve	Bp., Temesvár utca 20. - irodaépületek ellenőrző felmérése				
Felmérte és rajzolta	Hollósi Gergő és Kormos Gábor				
Tervlap	Rajzszám H-2	Rajzlap méret A1 F	Méretarány 1:100	Dátum 2013.10.18.	